



สนจ.ส.บ.

เลขที่ 833

ว.ด.ป. 16.2.64

ศาลากลางจังหวัดสมุทรปราการ

2613

แขวงทางหลวงสระบุรี กรมทางหลวง

ก.พ. 2564

ถนนพหลโยธิน ตำบลปากเพรียว

อำเภอเมืองสระบุรี จังหวัดสระบุรี ๑๘๐๐๐

ที่ คค ๐๖๐๖๖/บ./๑๐๕๓

๑๑ กุมภาพันธ์ ๒๕๖๔

เรื่อง การปิดการจราจรบริเวณ WIM สถานีตรวจสอบน้ำหนักเฉลิมพระเกียรติ (ขาเข้า) จังหวัดสระบุรี  
เรียน ผู้ว่าราชการจังหวัดสระบุรี

สิ่งที่ส่งมาด้วย ๑. ขาวประชาสัมพันธ์แขวงทางหลวงสระบุรี จำนวน ๑ ฉบับ  
๒. แผนผังการจัดการจราจรบริเวณพื้นที่ก่อสร้าง จำนวน ๑ ฉบับ

กลุ่มงานอำนวยความสะดวก  
เลขที่ ๒๐๗  
ว.ด.ป. 16.2.64  
เวลา.....

ด้วย บริษัท วรรณเกษม คอนสตรัคชั่น จำกัด เป็นผู้รับจ้างทำงานก่อสร้างสถานีตรวจสอบน้ำหนักชนิด WIM บริเวณสถานีตรวจสอบน้ำหนักเฉลิมพระเกียรติ เป็นระยะเวลา ๕๒ วัน โดยจะปิดการจราจร ๑ ช่องจราจรบริเวณ WIM สถานีตรวจสอบน้ำหนักเฉลิมพระเกียรติ (ขาเข้า) จังหวัดสระบุรี ระหว่างวันที่ ๘ กุมภาพันธ์ ๒๕๖๔ ถึง ๓๐ มีนาคม ๒๕๖๔ เพื่อเป็นการบรรเทาปัญหาการจราจรติดขัดให้แก่ผู้ใช้เส้นทาง นั้น

แขวงทางหลวงสระบุรี ใคร่ขอความอนุเคราะห์ในการประชาสัมพันธ์ให้ประชาชนผู้ใช้เส้นทางทราบโดยทั่วกัน รายละเอียดปรากฏตามสิ่งที่ส่งมาด้วยแล้ว และขอภัยในการไม่ได้รับความสะดวกมา ณ โอกาสนี้

จึงเรียนมาเพื่อโปรดพิจารณาดำเนินการต่อไป จักเป็นพระคุณยิ่ง

ขอแสดงความนับถือ

(นายธนสาร สิทธาภา)

นายช่างโยธาอาวุโส รักษาการแทน

ผู้อำนวยการแขวงทางหลวงสระบุรี

งานสารบรรณ

โทร. ๐-๓๖๒๑-๑๑๐๕

โทรสาร ๐-๓๖๒๒-๒๖๒๐



# ข่าวประชาสัมพันธ์

แขวงทางหลวงสระบุรี กรมทางหลวง

ถ.พหลโยธิน ต.ปากเพรียว อ.เมือง จ.สระบุรี

โทร.๐-๓๖๒๑-๑๑๐๕ โทรสาร ๐-๓๖๒๒-๒๖๒๐

ข่าวประชาสัมพันธ์ ฉบับที่ ๑ ข้อมูล ณ วันที่ ๑๐ กุมภาพันธ์ ๒๕๖๔

การปิดการจราจรบริเวณ WIM สถานีตรวจสอบน้ำหนักเฉลิมพระเกียรติ (ขาเข้า)  
จังหวัดสระบุรี

นายธนสาร สิทธิธาดา ผู้อำนวยการแขวงทางหลวงสระบุรี กล่าวว่า บริษัท วรรณเกษม คอนสตรัคชั่น จำกัด เป็นผู้รับจ้างทำงานก่อสร้างสถานีตรวจสอบน้ำหนักชนิด WIM บริเวณสถานีตรวจสอบน้ำหนักเฉลิมพระเกียรติ เป็นระยะเวลา ๕๒ วัน โดยจะปิดการจราจร ๑ ช่องจราจร บริเวณ WIM สถานีตรวจสอบน้ำหนักเฉลิมพระเกียรติ (ขาเข้า) จังหวัดสระบุรี ระหว่างวันที่ ๘ กุมภาพันธ์ ๒๕๖๔ ถึง ๓๐ มีนาคม ๒๕๖๔ เพื่อเป็นการบรรเทาปัญหาการจราจรติดขัดให้แก่ผู้ใช้เส้นทาง

นายธนสาร สิทธิธาดา ยังกล่าวต่อไปอีกว่า ขอให้ผู้ใช้เส้นทางโปรดดูตามป้ายเสริมป้ายแนะนำ ที่แขวงทางหลวงสระบุรี และโครงการก่อสร้าง ได้ติดตั้งไว้ เพื่อเป็นประโยชน์ต่อการเดินทาง และขอให้ผู้ใช้ขี้อุปกรณ์จราจรใช้ความเร็วตามที่กฎหมายกำหนดปฏิบัติตามกฎและเครื่องหมายจราจร เพื่อความปลอดภัยต่อชีวิตและทรัพย์สินของท่าน และผู้ร่วมเดินทาง และขอภัยในความไม่สะดวกมา ณ โอกาสนี้

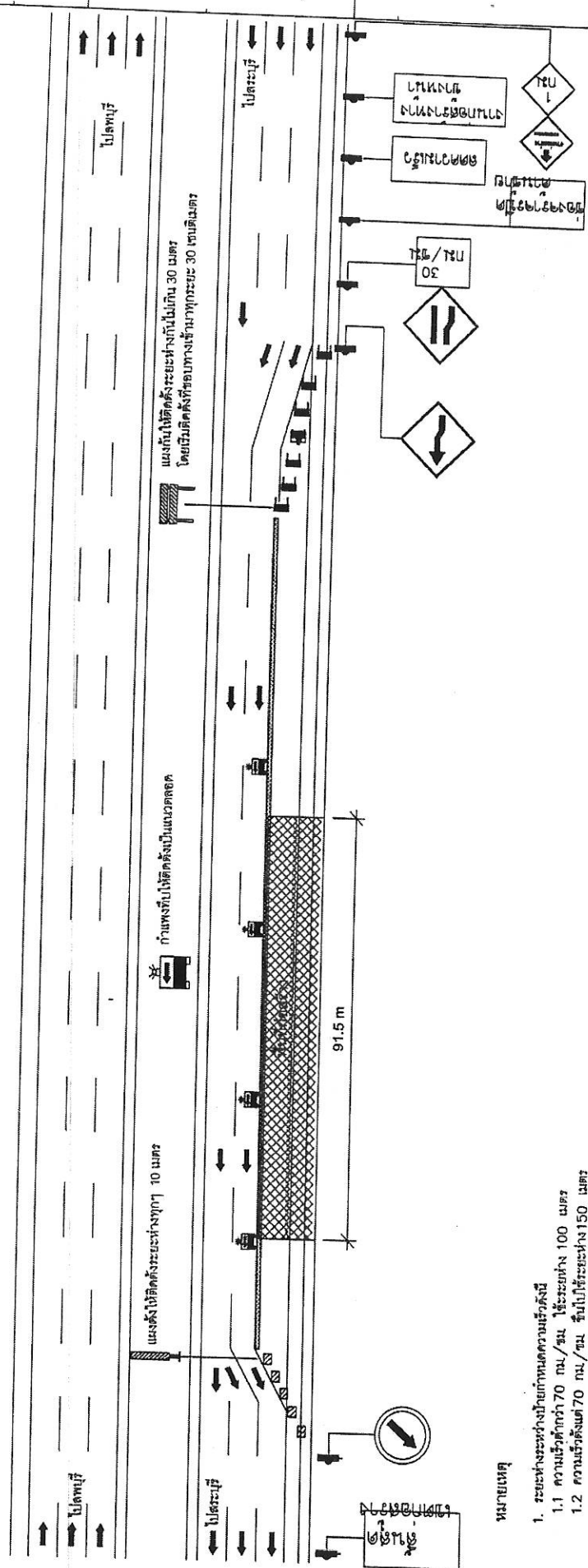
\*\*\*\*\*

เดินทางอุ่นใจ ปลอดภัยกับกรมทางหลวง

โดย แขวงทางหลวงสระบุรี

(นายธนสาร สิทธิธาดา)

ผู้อำนวยการแขวงทางหลวงสระบุรี



แบ่งพื้นที่ติดตั้งระยะห่างไม่เกิน 30 เมตร  
โดยเริ่มติดตั้งที่ขอบทางเข้าทางระยะ 30 เมตร

กำหนดพื้นที่ติดตั้งเป็นแนวตลอด

แบ่งพื้นที่ติดตั้งระยะห่างทุกๆ 10 เมตร

91.5 m

หมายเหตุ

1. ระยะห่างระหว่างป้ายกำหนดความเร็วดังนี้
  - 1.1 ความเร็วต่ำกว่า 70 กม./ชม. ใช้ระยะห่าง 100 เมตร
  - 1.2 ความเร็วตั้งแต่ 70 กม./ชม. ขึ้นไปใช้ระยะห่าง 150 เมตร
2. บริเวณพื้นที่ก่อสร้างตั้งแต่ 300 เมตรขึ้นไปให้ติดตั้งไฟกระพริบในแนวตั้งทุกระยะ 100 เมตร
3. แบ่งพื้นที่ติดตั้งบริเวณทางโค้งให้ติดตั้งระยะห่างไม่เกิน 30 เมตร โดยเริ่มติดตั้งที่ขอบทางเข้าทางระยะ 50-60 เมตร

NAME		SIGNATURE		DATE		DESCRIPTION	
DRAWN				/ /			
CHECKED UP				/ /			
DESIGNED				/ /			
INSPECTED				/ /			
APPROVED				/ /			

PROJECT NAME / NO.	SCALE	SIZE	DRAWING FILE	SHEET