



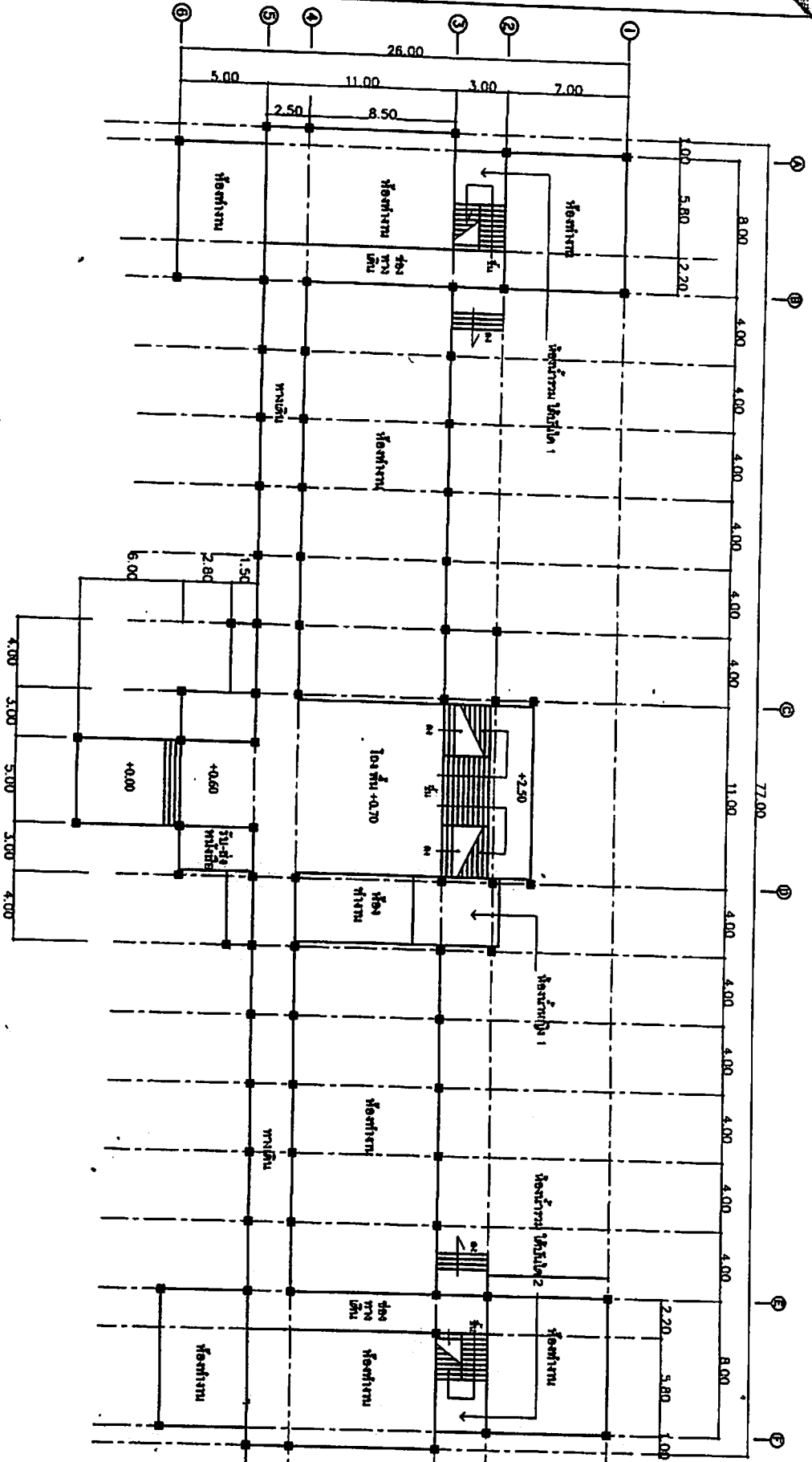
# งานปรับปรุงซ่อมแซมอาคารศาลากลางหลังเก่าจังหวัดสระบุรี

แบบเลขที่ ยพจ.สบ. 21/2561

ออกแบบโดย

สำนักงานโยธาธิการและผังเมืองจังหวัดสระบุรี

กรมโยธาธิการและผังเมือง กระทรวงมหาดไทย



# ผังศาลากลาง ชั้นที่ 1

มาตราส่วน 1 : 250

หมายเหตุ: แบบแปลนอาคารดังกล่าว หากผู้รับจ้างได้ดำเนินการก่อสร้างแล้วพบว่า  
 ต้องเพิ่มเติมรายการบางส่วน เพื่อให้เป็นไปตามวิชาช่างที่ดี ให้นำมาให้ผู้รับจ้าง  
 เสนอคณะกรรมการฯ ผ่านผู้ควบคุมงาน พิจารณาอนุมัติก่อนดำเนินการ

<b>แบบร่าง:</b> วิชาสถาปัตย์ วิชาช่างเขียน วิชาช่างคำนวณ	<b>สถาปนิก:</b> อ.ดร. อ.ดร. อ.ดร.
<b>ผู้ออกแบบ:</b> อ.ดร. อ.ดร.	<b>ผู้ควบคุมงาน:</b> อ.ดร. อ.ดร.
<b>วันที่:</b> ๒๕/๑๑/๖๓	<b>เลขที่:</b> AR-01
<b>สถานที่:</b> วิทยาลัยอาชีวศึกษา กรุงเทพมหานคร	<b>ชื่อ:</b> วิทยาลัยอาชีวศึกษา กรุงเทพมหานคร



โครงการ :  
ปรับปรุงซ่อมแซมอาคารศาลากลางจังหวัด

สถาปนิก :  
สถาปนิกศาลากลางจังหวัด

เจ้าของ :

สถาปนิก / วิศวกร :

ชื่อสถาปนิก (ในสัญญาจ้าง)  
สถาปนิก

ชื่อสถาปนิก (ในสัญญาจ้าง)  
สถาปนิก

วิศวกร :  
(ในสัญญาจ้าง)  
วิศวกร

ตรวจสอบ :

ชื่อสถาปนิก (ในสัญญาจ้าง)  
สถาปนิก

ชื่อสถาปนิก (ในสัญญาจ้าง)  
สถาปนิก

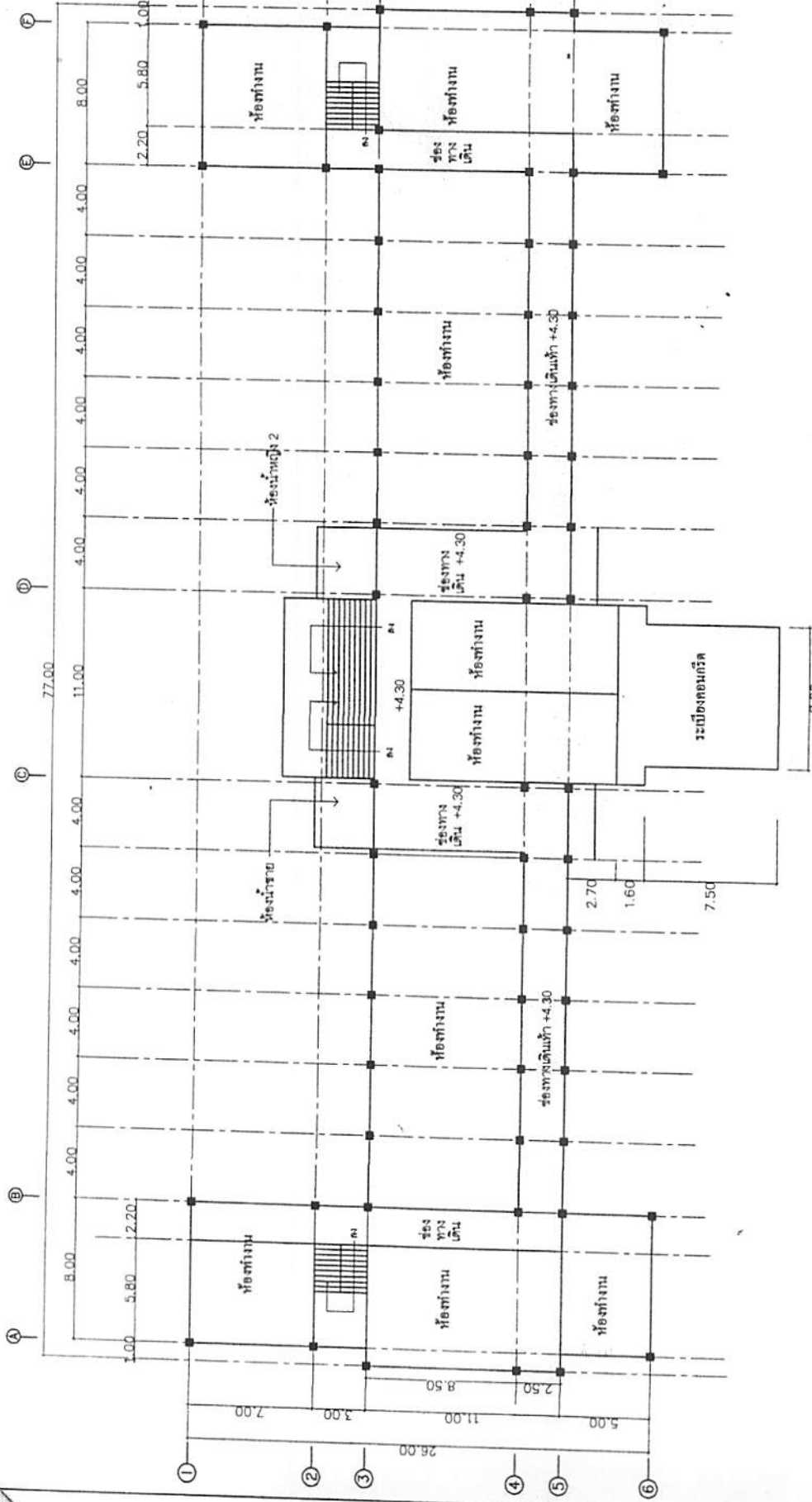
(ในสัญญาจ้าง)  
เจ้าพนักงานควบคุม  
อาคารและผังเมืองจังหวัด

วันที่ :

ผังศาลากลาง ชั้นที่ 2

หน้า :  
AR-02

แผ่นที่ :  
251



ผังศาลากลาง ชั้นที่ 2

มาตราส่วน 1 : 250

หมายเหตุ: แบบแปลนรายการดังกล่าว หากผู้รับจ้างได้ดำเนินการหรือตอนปรับปรุงแล้วพบว่า  
ต้องเพิ่มเติมรายการบางส่วน เพื่อให้เป็นไปตามวิชาชีพที่ดี เห็นควรให้ผู้รับจ้าง  
เสนอต่อคณะกรรมการฯ ผ่านผู้ควบคุมงาน พิจารณานุมัติก่อนดำเนินการ